



Any intelligent fool can make things bigger and more complex.

It takes a touch of genius – and a lot of courage to move in the opposite direction.

(Albert Einstein, Eirik Kristoffersen)

Status Reindrifta på Helgeland

Stein Tage Domaas – Agr. dr.

Underdirektør i Landbruks og reindriftsavdelinga

Mosjøen 080324 - Statnett



Statsforvalteren i Nordland

*Nordlaanten Staatehaaltoje
Nordlánda Stáhtaháldadiddje*



— virker til Nordlands beste



Lovgrunnlaget for den samiske reindrifta sine retter

Grunnloven
§ 108

ILO 169

SP 27

Samer er et urfolk og en minoritet

Alders tids bruk kodifisert i **Reindrifftsloven**

Reindrifta er både **rettighetshaver** og **næringsaktør**



Hvordan vise utfordringene?
Hva består utfordringene i?
Hvorfor er dette så vanskelig?

Indikatorer
Best practice
Tapssituasjonen

— virker til Nordlands beste



Hva er det viktig å forstå og ta hensyn til?

Det viktigste er å forstå **reinens unnvikelsesadferd** ift arealinngrep og arealbruk. 90 % av reinen skyr områder som er nærmere tiltak og aktivitet enn 1 km. De mest sårbare reinene, drektige simler og simler med kalv blir påvirket så langt unna som 5 km.

Dermed er det ikke footprinten til tiltaket som er poenget, men **influenssonene på 1, 3 og 5 km**. En feilplassert hytte med grunnflate på 100 m² kan altså påvirke opp mot 80 km².

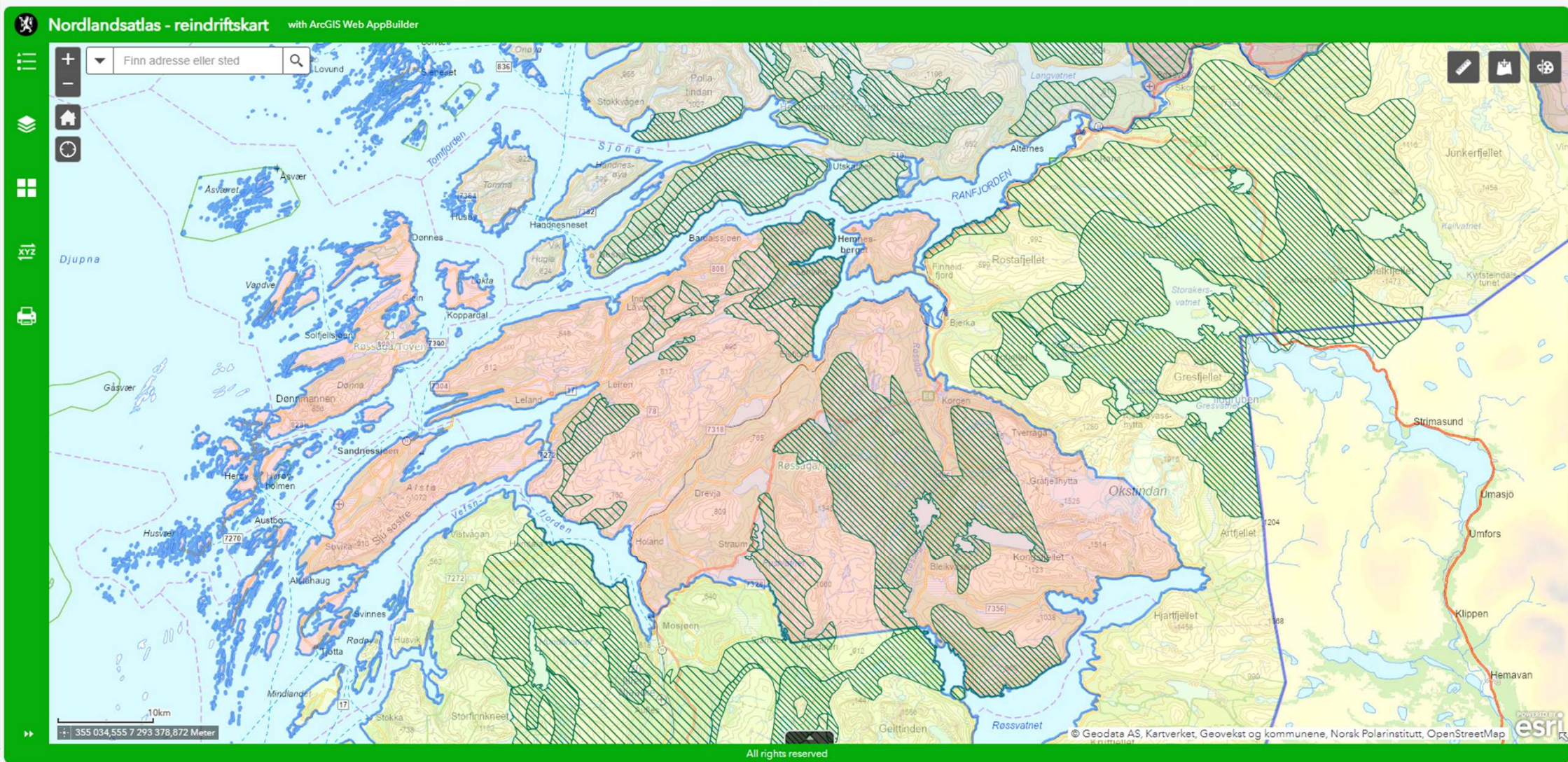
Nordlandsatlas - reindriftskart with ArcGIS Web AppBuilder

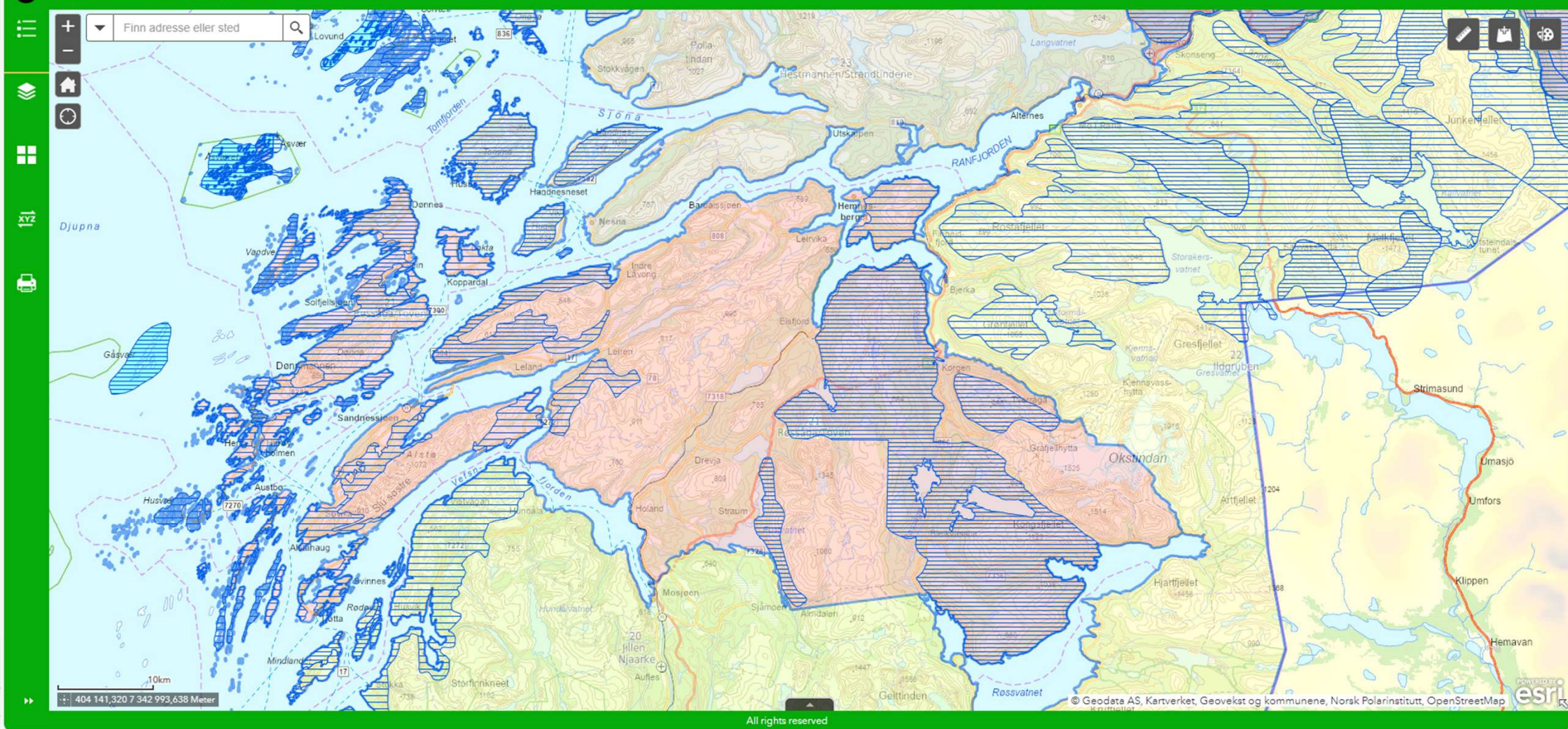


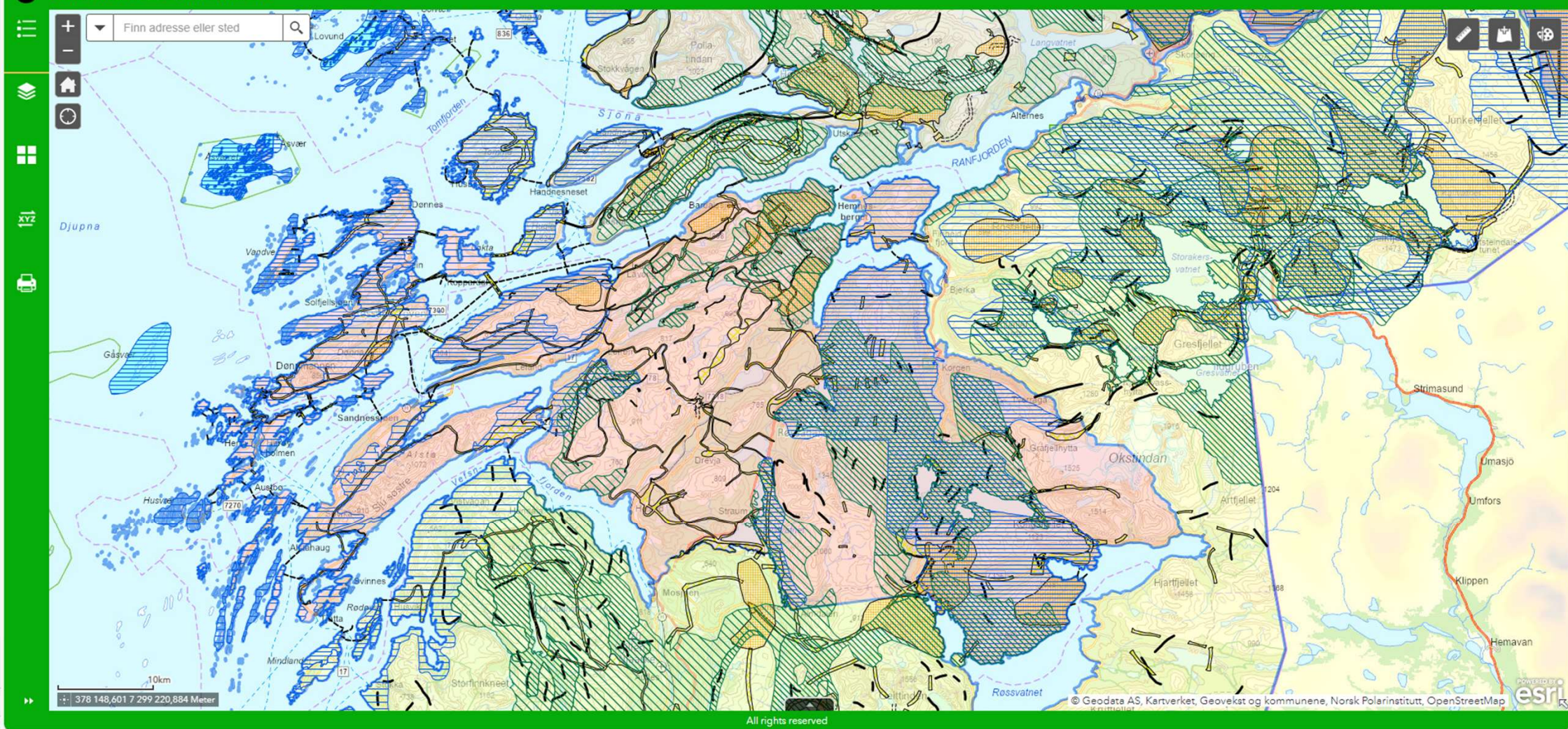
Nordlandsatlas - reindriftskart with ArcGIS Web AppBuilder













Tabell 1. Antall siidaandeler med rein og antall personer i siidaandelene, ved slutten av driftsåret 2022/23 (per 31. Mars 2023). Antall sommer- og vintersiidaer gjenspeiler en gjennomsnittssituasjon for de siste driftsårene.

REINBEITEDIS TRIKT	SIIDAANDELER	PERS ONER	SIIDAER	
		i siidaandelene	Sommer	Vinter
18 - Voengelh-Njaarke	6	64	1	1
20 - Jillen-Njaarke	4	21	2	2
19 - Byrkije	3	13	1	1
21 - Røssåga/Toven	3	13	2	2
23 - Hestmannen/Strandtindene	2	13	1	1
22 - Ildgruben	2	10	1	1
24 - Saltfjellet	7	41	1	1
25 - Balvatn	2	10	1	1
26 - Duokta	3	17	1	1
27 - Stájggo-Hábmer	4	16	2	2
28 - Frostisen	3	28	1	1
29 - Skjomen	2	13	[Ingen tittel]	1
NORDLAND	41	259	15	17

Landbruksdirektoratet 2023

— virker til Nordlands beste



Tabell 2. Reintall i sluttstatus for de 10 siste driftsårene (korrigert reintall per 31. mars unntatt siste år).

REINBEITEDISTRIKT	REINTALL I SLUTTSTATUS (pr. 31. mars)									
	13/14	14/15	15/16	16/17	17/18	18/19	19/20	20/21	21/22	22/23
18 - Voengelh-Njaarke	2 227	2 233	2 165	2 317	2 193	2 218	2 252	2 036	2 095	2 110
20 - Jillen-Njaarke	1 794	1 773	1 772	1 690	1 657	1 800	1 775	1 700	1 663	1 715
19 - Byrkije	1 662	1 488	1 485	1 480	1 429	1 405	1 421	1 434	1 496	1 474
21 - Røssåga/Toven	263	461	615	635	1 041	893	961	976	1 023	893
23 - Hestmannen/Strandtindene	1 310	1 222	1 174	1 217	902	912	914	966	910	880
22 - Ildgruben	899	906	898	890	888	875	883	882	880	888
24 - Saltfjellet	3 473	3 497	3 466	3 505	3 373	3 275	3 208	3 344	3 383	3 388
25 - Balvatn	947	920	877	725	548	530	561	552	596	603
26 - Duokta	733	719	691	674	704	745	774	727	671	699
27 - Ståjggo-Håbmer	770	672	611	511	485	632	659	708	699	705
28 - Frostisen	421	398	415	413	521	540	561	567	435	434
29 - Skjomen	171	202	197	162	143	135	110	85	141	167
NORDLAND	14 670	14 491	14 366	14 219	13 884	13 960	14 079	13 977	13 992	13 956

Landbruksdirektoratet 2023

— virker til Nordlands beste



Konseptvalgutredning (KVU) for fremtidig samferdsel i Nord-Norge

KVU for Nord-Norgebanen

Arbeidsgruppe - urfolksretter

Hvordan påvirker reindriftas særverdiområder ulike trasévalg?

ILKA, Integrert landskapskarakteranalyse, er en beskrivelse av landskapet, verdiene i landskapet, sårbarhet og potensial i forhold til tiltak.

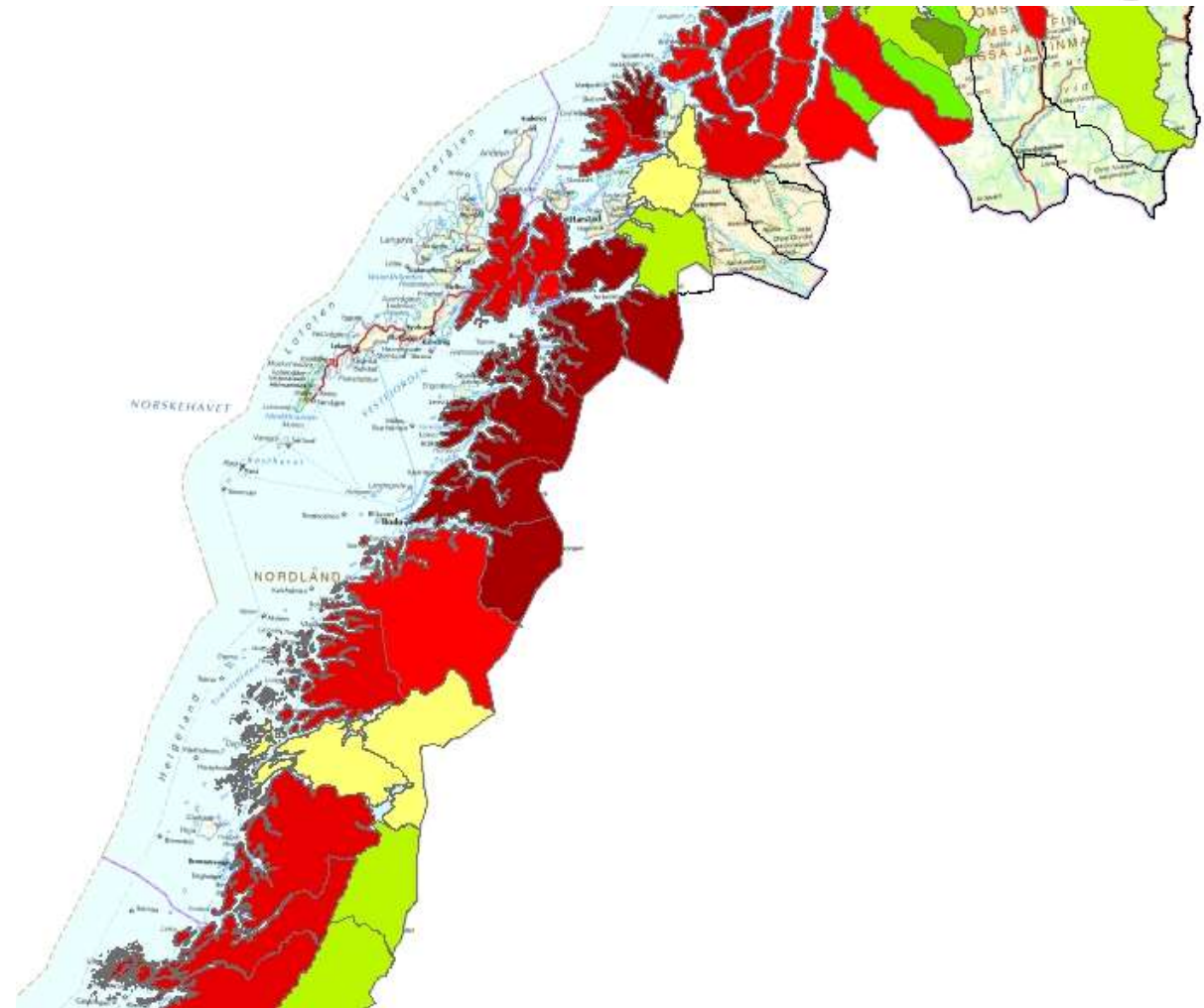
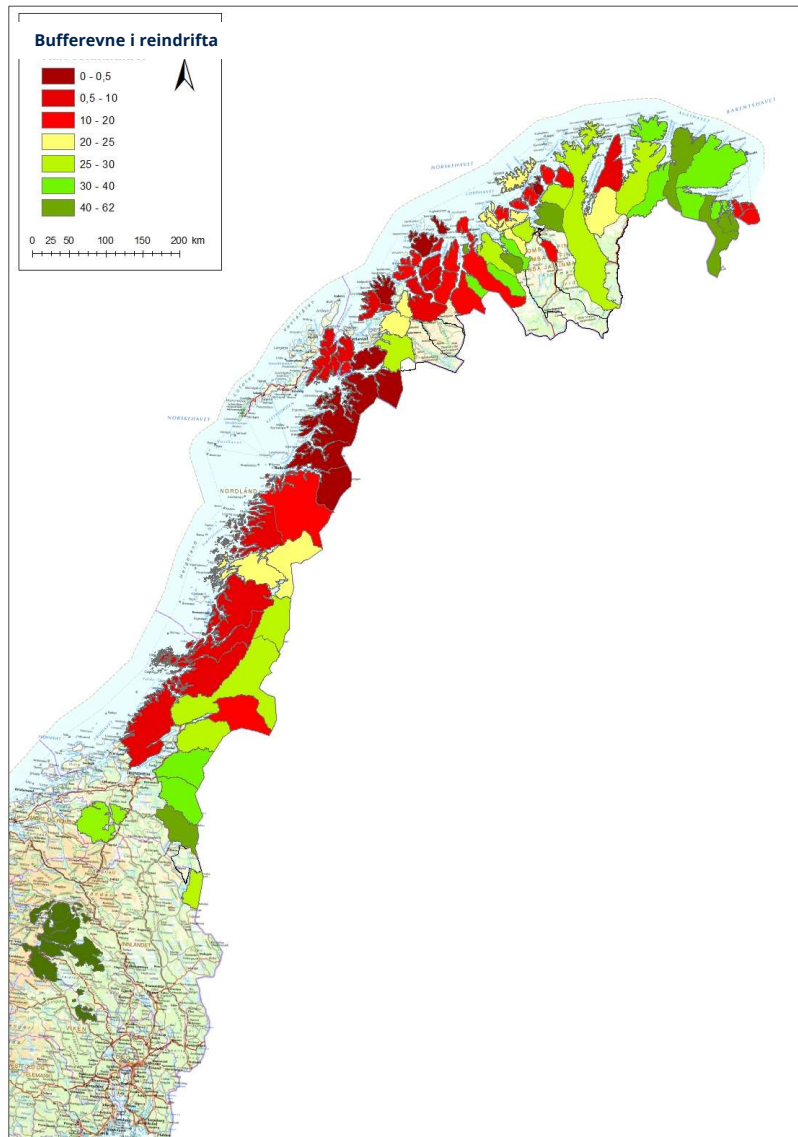
Områder som er sårbare for større tiltak som ny veg eller jernbane er karakterisert som **fokusområder**

Distrikt har ulik **bufferevne** – hvor mye mer tåler de?

Hvordan vise det?

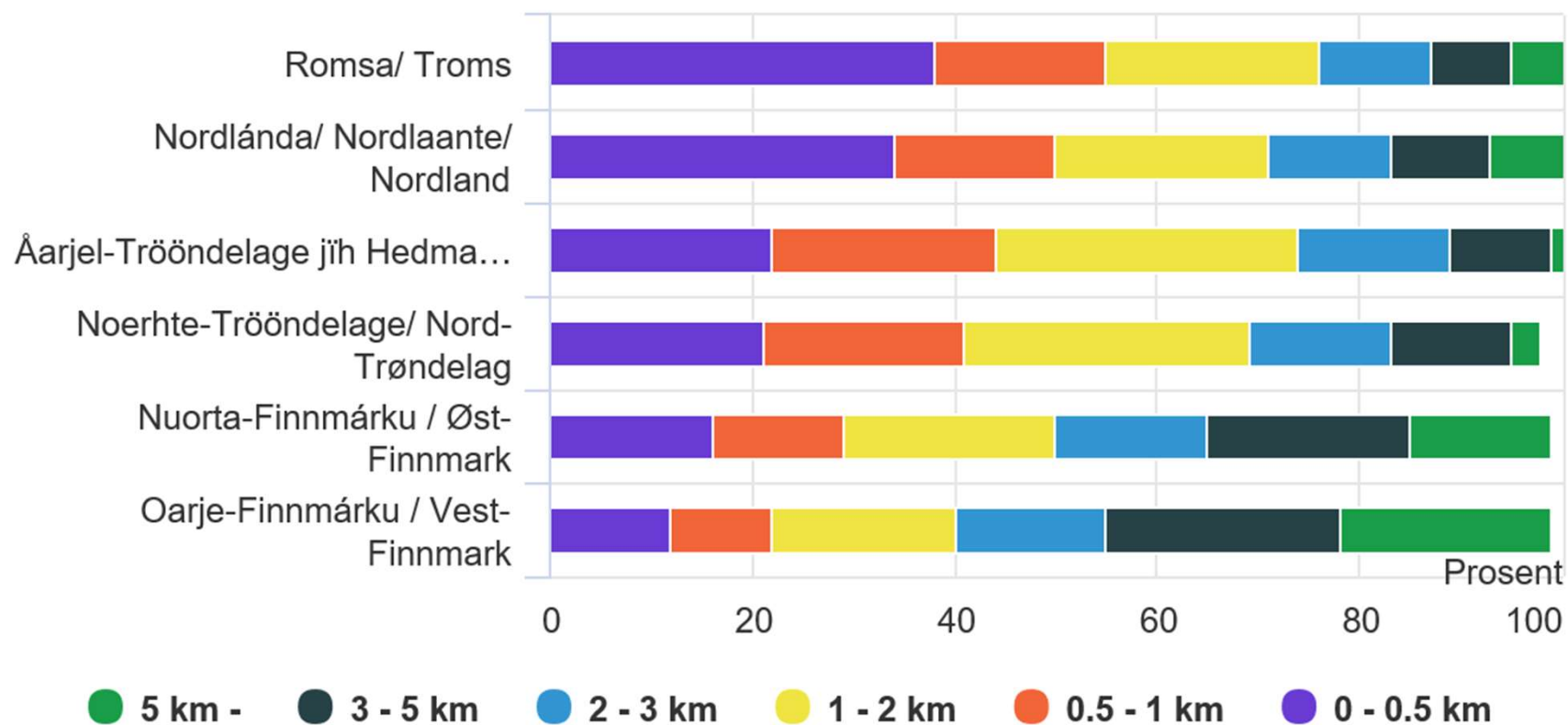
Hva kan brukes som **indikatorer**?

Bufferevne i reindrifta

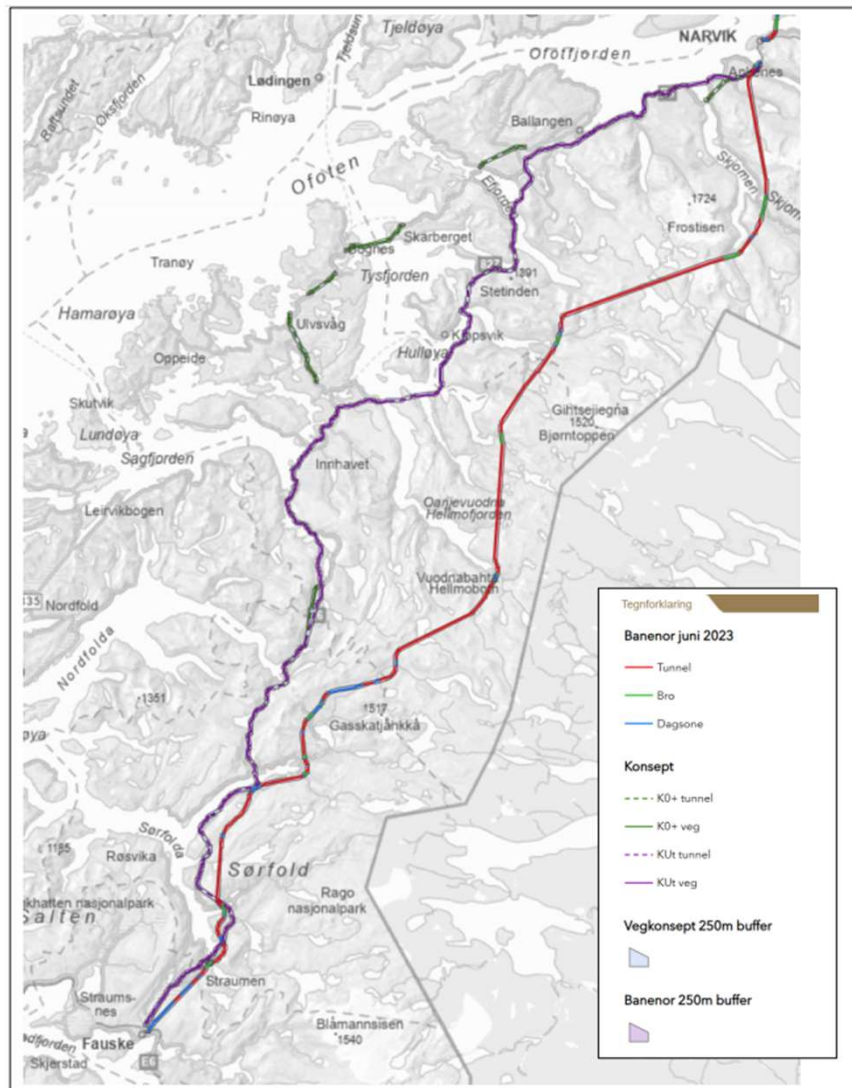


— virker til Nordlands beste

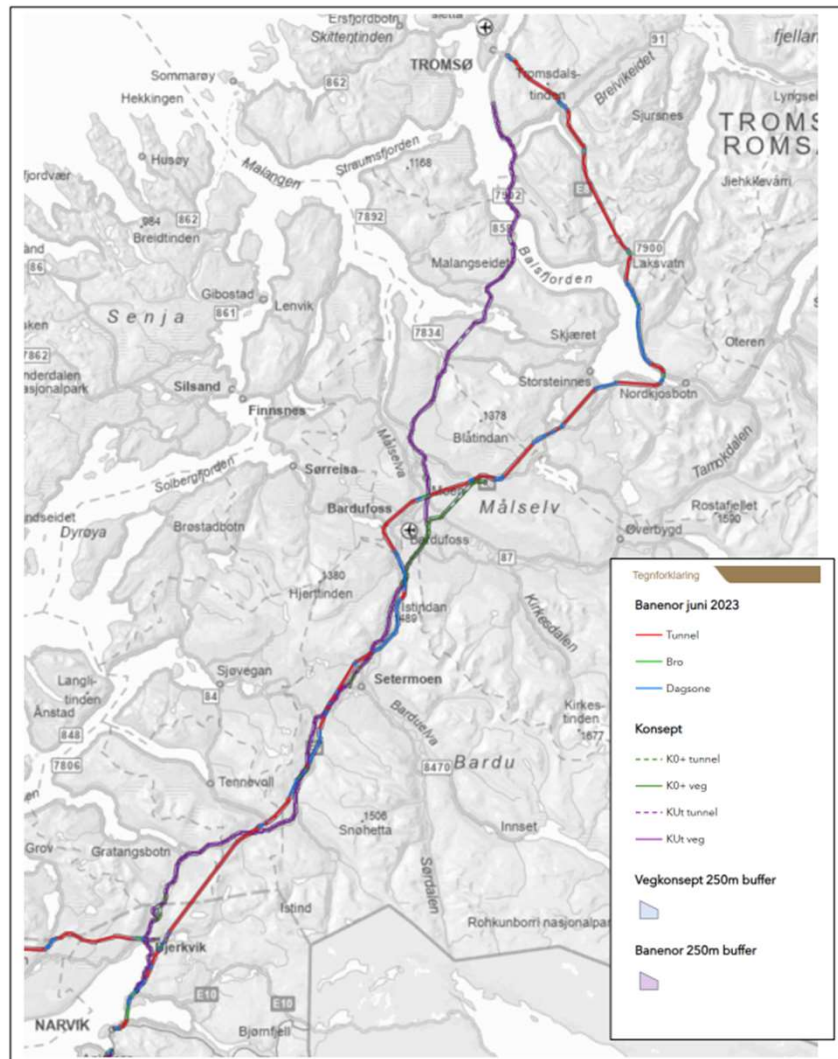
Figur 3. Andel areal av alt årstidsbeite og flyttlei etter avstand (i kilometer) til bebyggelse og infrastruktur. Reinbeiteområde. 2018.
Prosent



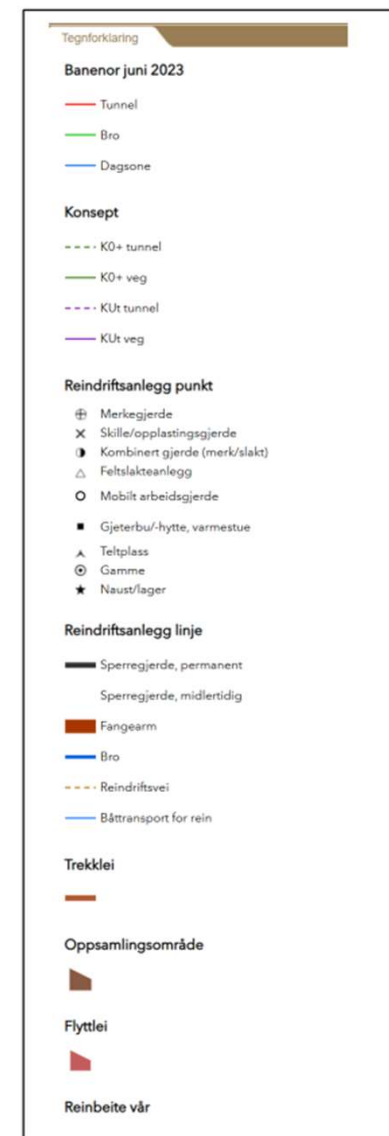
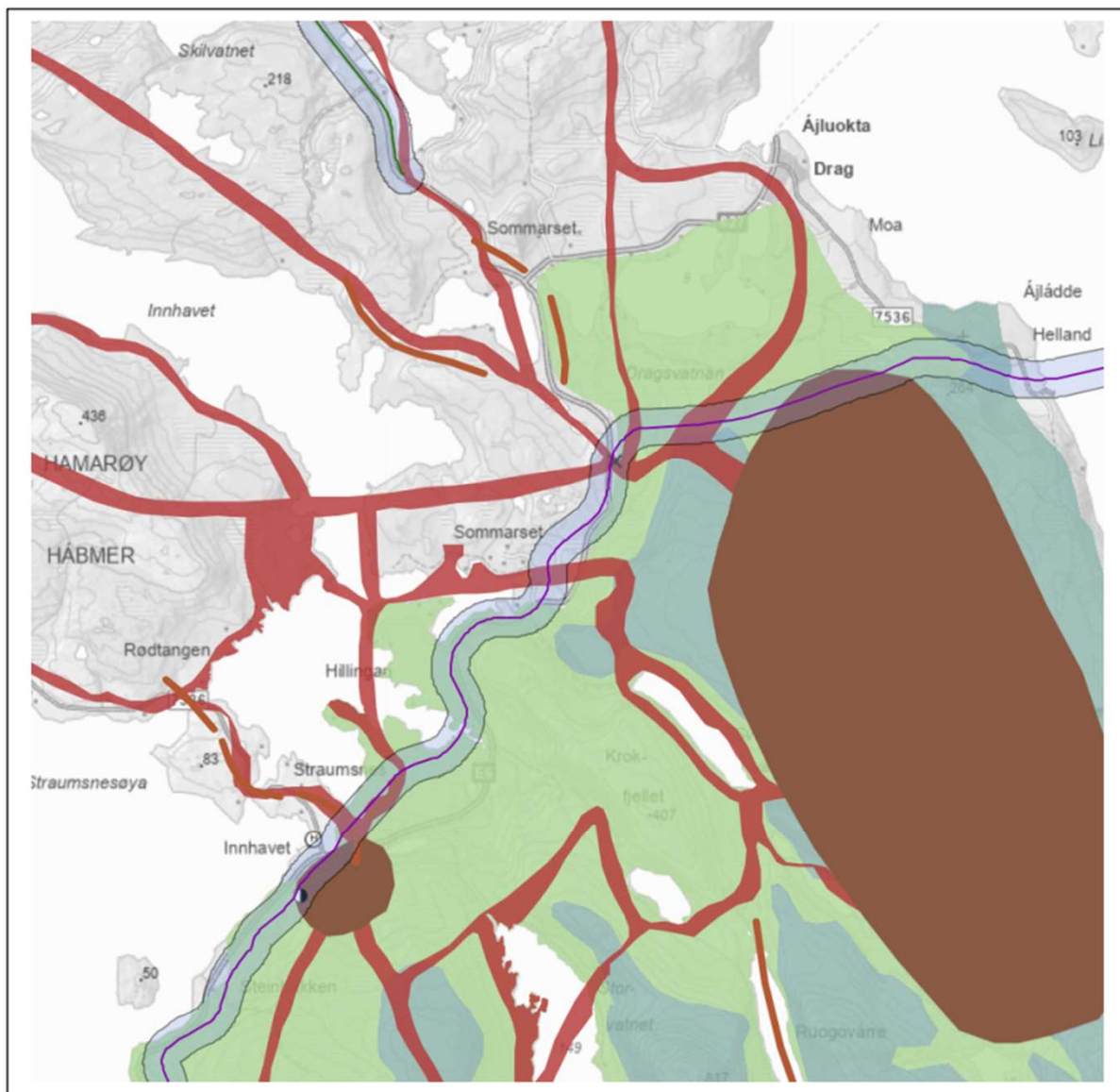
Kilde: Statistisk sentralbyrå og Landbruksdirektoratet.



— virker til Nordlands beste



— virker til Nordlands beste



— virker til Nordlands beste

Områder Norges institusjon for menneskerettigheter (NIM) peker på for å styrke menneskerettslig etterlevelse er:

- Å sikre gode, tidlige og uavhengige konsekvensutredninger.
- Å sikre tilstrekkelig kunnskap gjennom forskning og kartlegging, om **bit-for-bit nedbygging** av reinbeiteområder og om **samlede konsekvenser** av inngrep.
- Å vurdere om man bør tillate utbygging før gyldigheten av en tillatelse er rettslig avklart.

— virker til Nordlands beste

Av Advokat (H) Øyvind Kraft
Wahl-Larsen Advokatfirma AS

Småkraftforeninga

Avvent utbygging

Hvis det er gitt konsesjon og ekspropriasjonstillatelse, men det ikke er inngått avtale om erstatningene, må småkraftverket begjære skjønn til fastsettelse av erstatningene. Da vil reindriften ha mulighet til å påstå skjønnet avvist, med den begrunnelsen at konsesjonen må kjennes ugyldig fordi den krenker de samiske rettighetene.

Og da er man plutselig i en tilsvarende rettslig situasjon som i Fosensaken, **bortsett fra at en småkraftutbygger antagelig er såpass smart at han ikke bygger kraftverket før det er endelig avklart at konsesjonen er gyldig.**

